

SÄHKÖTEKNIikka TYÖPISTE



Työpöytäruungot		
ETABCONH20	Concept-työpisterunko säätöputkimoduulilla, 2030 x 900 mm, M1000 reikälevyt, ESD-taso	1 x
Laitepaneelit		
PANCONH20	Concept-laitepaneeli, 2.0 m, korkea malli	1 x

PANSOCKETLEU	Schuko-pistorasiat laitepaneeliin alle, 4 kpl	1 x
Syöttöyksiköt		
(S1) SU3	3-vaiheinen syöttöyksikkö	1 x
Moduulit		
(1) ELPSL1USB	Schuko-pistorasia + USB-laturi	1 x
(2) ELPSL2	1-vaiheiset schuko-pistorasiat, 2 kpl	1 x
(3) ACF23010M	AC-lähtö 230 V, 2300 VA, eristystason valvontalaite	1 x
(4) DCACPX400S	Säädettävä DC-jännitelähde, 0-60 V, 20 A, 420 W	1 x
(5) ACA25010	1-vaiheinen säädettävä vaihtojännitelähde, 0-250 V, 10 A, 2200 VA	1 x
(6) PM3A	3-aiheinen tehoanalysointilaite, lisälaite	1 x
(7) ACF40016G	3-vaiheinen AC-liitäntä, 230/400 V, 16 A	1 x
(8) FLUKE117	Digitaalinen yleismittari	1 x
(9) ELPSL2	1-vaiheiset schuko-pistorasiat, 2 kpl	1 x
(10) ELPSL2	1-vaiheiset schuko-pistorasiat, 2 kpl	1 x
Lisävarusteet		
WHT890631	Teräshylly 1000x300 mm	1 x
WHT890631	Teräshylly 1000x300 mm	1 x
WSA93035002	Näytön kannatin, kaksinivelvarsi	1 x
WHL859156	Laatikkolista M1000	1 x
WHL859156	Laatikkolista M1000	1 x
WEV60649303	Laatikostovaunu, laatikot 3 x 100, 1 x 200 mm, ESD	1 x
C20PU_ESD	Tuoli, musta, polyuretaani, ESD	1 x
WHR855001	Koukkusarja, 20 kpl	1 x
WSK91849003	Valaisinteline, 4 x M500	1 x
LTNL1200	NaturLite LED 1200 -valaisin	1 x

ETABCONH20 Concept-työpisterunko säätöputkimoduulilla

- ESD-maalattu teräsrunko säätöputkimoduulilla
- Säätöputkimoduulin korkeus 1300 mm pöydän työtasolta mitattuna.
- L-malliset ergonomiset jalat antavat lisää tilaa työpisteen alle
- Pöytätaaso laminaattipintainen ja reunalistoitettu pyöristettyllä muovilistalla, harmaa, ESD-suojattu
- Runko sisältää M1000 reikälevyt kannattimien väliin
- Lisävarusteet kiinnitetään säätöputkiin omien tarpeiden mukaan
- Sisältää 5 kpl johdon pidikkeitä helppoon ja siistiin johtojen hallintaan
- Monipuoliset ja säädettävät lisävarusteet mahdollistavat ergonomisen ja tehokkaan työasennon
- Säädettävä korkeus: 670-1120 mm
- Säätötallat lattian epätasaisuuksien kompensoimiseksi
- Pöytätaason kantavuus: 500 kg tasaista kuormaa
- Pöytätaason mitat: 2030 x 900 mm



PANCONH20 Concept-laitepaneeli

- Laitepaneeli integroiduille laitteille
- Laitepaneelin runko on ESD-pulverimaalattua terästä
- Moduulirakenne: laitemoduulit on helppo poistaa ja korvata
- Laitemoduulien etupaneelissa on polyesterikalvo, joka takaa pitkän käyttöiän etupaneelissa oleville merkinnöille
- Energiaa säästävä LED-valaistus integroitu laitepaneelin pohjaan
- Paneeli on varustettu avattavalla kannella
- Kaikki liitännät sijoitettu paneelin pohjaan, mikä mahdollistaa paneelin sijoittamiseen seinää vasten
- Paneeliosan korkeus pöytätasosta on vapaasti valittavissa
- Paneelin leveys: 2030 mm, max. 7 ¾ moduulia



PANSOCKETLEU Schuko-pistorasiat laitepaneeliin alle

- 4 kpl schuko-pistorasioita laitepaneelin alle, 2 kpl molemmissa päädissä

SU3 3-vaiheinen syöttöyksikkö

- Pääkytkin työpisteelle START-asennolla, vihreät merkkivalot
- Integroitu hätäkatkaisija, kuittaus pääkytkimestä
- Uudelleenkäynnistyksen esto sähkökatkon jälkeen
- Suojapiiri puuttuvan vaiheen / väärän vaihejärjestyksen varalle
- 16 A terminen ylikuormitussuoja joka vaiheelle
- 0.03 A vikavirtasuojat kaikille laitteille
- PE-liitin etupaneelissa
- Sisäiset lähdöt työpisteen laitemoduuleille



- Mitat: ½-moduuli, 125(L) x 200(K) mm

ELPSL1USB Schuko-pistorasiat + USB-laturi

- 1 kpl maadoitettua schuko-pistorasiaa, 230 V, 16 A
- 2 kpl USB-latauspisteitä, A-tyyppin liitin, 5 V, yhteisvirta max. 2.1 A
- Mitat: ¼-moduuli, 62.5(L) x 200(K) mm



ELPSL2 schuko-pistorasiat

- 2 kpl maadoitettua schuko-pistorasiaa
- Mitat: ¼-moduuli, 62.5(L) x 200(K) mm



ACF23010M AC-lähtö eristystason valvontalaitteella

- AC-lähtö varustettuna eristystason valvontalaitteella ja toisiovirran valvonnalla
- Soveltuu lääkintälaitteiden testaukseen huoltotiloissa
- Mikäli sähkölaitteisiin tulee häiriöitä, järjestelmä tekee siitä välittömästi ilmoituksen, jolloin vahinkoa ei pääse tapahtumaan
- Eristystason valvontayksiköstä saadaan hälytykset alhaisesta eristystasosta, muuntajan ylikuormituksesta, -lämpenemisestä ja mittaus- tai PE-johtimen irtoamisesta tai katkeamisesta
- Laite sisältää 2300 VA muuntajan valvontamittausten mahdollistamiseksi
- Lähtönä suojamaadoitettu schuko-pistorasia: 230 V: 2300 VA
- Johdonsuojakatkaisija
- Mitat: 1 ¾ -moduuli, 375(L) x 200(K) mm



DCACPX400S Säädettävä DC-jännitelähde

- Lähtöarvot: 0-60 V, 0-20 A, 420 W
- PowerFlex-tekniikka mahdollistaa maksimaaliset lähtöjännite/virta-kombinaatiot maksimitehon rajoissa
- PowerFlex tai kiinteä toiminta
- Vakiojännite / vakiovirta -toiminnot
- Säädettävä ylijännitesuoja (OVP)
- Jännitteen karkea- ja hienosäätö
- Asetusten näyttö ja lukitus
- Erilliset 4-numeroiset jännite- ja virtamittarit
- Jännitemittari:
 - Resoluutio: 10 mV



- Tarkkuus: 0.1 % lukemasta ± 2 numeroa
- Virtamittari:
 - Resoluutio: 1 mA
 - Tarkkuus: 0.3 % lukemasta ± 20 numeroa
- Aaltoisuus ja kohina: tyypillisesti < 3 mV rms (CV-tila, 20 mHz kaistanleveys)
- Kytettävä sense-toiminto
- LED-merkkivalot lähdöille, rajoituksille ja toimintatilalle
- Hiljainen jäähdytys, ei puhallinta
- Lähtö varustettu ON/OFF-kytkimellä
- Oikosulkusuojattu
- Lähtö varustettu monikäyttöisillä 4 mm turvanapaliittimillä. Soveltuvat 4 mm eristetyille mittajohdoille, haarukkaliittimille ja paljaille mittajohdoille
- Mitat: ½-moduuli, 125(L) x 200(K) mm

ACA25010 1-v. säädettävä AC-jännitelähde

- Säättömuuntaja 0-250 V, 10 A, max. 2200 VA
- Suojaerotettu
- Kaksi lähtöä (yksi lähtö aktiivinen kerrallaan)
 - Lähtö 1: pistorasia, maadoittamaton
 - Lähtö 2: 4 mm turvanapaliittimet
- Lähdoissä ON/OFF-kytkimet ja merkkivalot
- Graafinen OLED-näyttö
- Jännitemittaus:
 - Resoluutio: 1 V
 - Tarkkuus: ± 1.5 V
- Virtamittaus:
 - Resoluutio: 0.1 A
 - Tarkkuus: ± 0.15 A
- Max-min näyttö
- Ylijännite- ja ylivirtasuojaus, aseteltava, mittauksiin perustuva
- Elektroninen ja sähkömekaaninen ylikuormitussuojaus
- Pääkytkin merkkivalolla
- Vaimennin käynnistysvirtapiikille
- Mitat: 1 ½ -moduuli, 375(L) x 200(K) mm



PM3A 3-vaiheinen tehoanalysaattori, lisälaitte

PM3A -tehoanalysaattori on monikäyttöinen mittauslisälaitte 3- vaiheisten laitteiden testaamiseen ja analysointiin.

Laitteen käyttö on helppoa. Se on kytketty valmiiksi syöttölaitteen lähtöön ja tutkittava laite kytketään ulostuloon ja valitaan analysaattorista halutut mittaussuureet.

Yleisimmät mittaussuureet voidaan tallentaa pikavalintoihin.

Tehoanalysaattorissa 85 erilaista mittausparametria ja 28 mittausrätkymää.

- TRMS 31. harmoniseen asti



- Energialaskuri
- Vaihekulman näyttö
- Graafinen tehon näyttö
- Iso taustavalaistu LCD-näyttö

Mittaukset

- AC-jännite 100VLL-600LL(57VLN-346VLN).
- AC-virta 0-25 A.
- Taajuus. 45-66Hz

Mittaus tarkkuus.

- Jännite 0,5 % mittausalueesta.
 - Virta 0,5 %
 - Taajuus 0,2 %
 - Aktiivinen energia 0,5%
 - Reaktiivinen teho 1%
 - Näennäisteho 0,5%
 - Tehokerroin/vaihekulma 3%
 - THD 3%
- Mitat: ¾-moduuli, 187.5(L) x 200(K) mm
 - Optiot
 - **PM3AB** Tehoanalysaattori ilman virtamuuntajia 1- ja 3-vaihekäyttöön alle 5 A virroilla
 - **PM3A1** Tehoanalysaattori virtamuuntajalla 1-vaihekäyttöön 25 A asti
 - **SULOCK** Avainkytkinlukitus analysaattorille

ACF40016G 3-vaiheinen AC-liitäntä

- Kaksi suojamaadoitettua lähtöä:
 - Lähtö 1: Pistorasia, 230 / 400 V, 16 A, 3L+N+PE, 6H, punainen
 - Lähtö 2: 4 mm turvanapaliittimet, 230 / 400 V, 16 A, 3L+N+PE
- Pääkytkin / lähdön valintakytkin, yksi lähtö aktiivinen kerrallaan
- Analogiset virtamittarit 0-16 A vaiheille L1, L2, L3
- Terminen / magneettinen johdonsuojakatkaisija, 16 A
- Mitat: 1 moduuli, 250(L) x 200(K) mm



FLUKE117 Digitaalinen yleismittari

- AC/DC -jännite mittaukset max 600V
- AutoVolt: automaattinen AC-/DC-jännitteen valinta
- Pieni tuloimpedanssi ehkäisee haamujännitteen aiheuttamat virheelliset lukemat
- Suurikokoinen näyttö valkoisella LED-taustavaloilla
- True-RMS epälineaaristen kuormien tarkkaan mittaamiseen
- AC/DC-virrat: Mittaa 20 A (30 sekunnin hetkellinen arvo, 10 A jatkuva)
- Resistanssi, jatkuvuus, taajuus ja kapasitanssi
- Min/Max/Avg -tallennus.



- Varustettu tehollälhteellä, ei paristonvaihtoa
- Sulake etupaneelissa
- Vakiovarusteet: käyttöohje, mittajohtimet
- Mitat: ½-moduuli, 125(L) x 200(K) mm

DC-jännite

Max. mittausalue	600 V	
Max. erottelukyky	1 mV	
Paras tarkkuus		± (0.5 % + 2 nro)

AC-jännite

Max. mittausalue	600 V	
Max. erottelukyky	1 mV	
Paras tarkkuus		± (1.0 % + 3 nro)

DC-virta

Max. mittausalue	10 A	
Max. erottelukyky	1 mA	
Paras tarkkuus		± (1.0 % + 3 nro)

AC-virta

Max. mittausalue	10 A	
Max. erottelukyky	1 mA	
Paras tarkkuus		± (1.5 % + 3 nro)

Resistanssi

Max. mittausalue	40 MΩ	
Max. erottelukyky	0,1 ohm	
Paras tarkkuus		± (0.9 % + 1 nro)

Kapasitanssi

Max. mttausalue	10000 μF	
Max. erottelukyky	1 nF	
Paras tarkkuus		± (1.9 % + 2 nro)

Taajuus

Max. mttausalue	50 kHz	
Max. erottelukyky	0.01 Hz	
Paras tarkkuus		± (0.1 % + 2 nro)

ELPSL2 schuko-pistorasiat

- 2 kpl maadoitettua schuko-pistorasiaa
- Mitat: ¼-moduuli, 62.5(L) x 200(K) mm



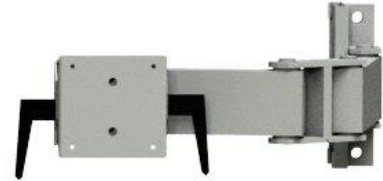
WHT890631 Hylly

- Rakenne tehty ESD-pulverimaalatusta teräksestä
- Kiinnitetään säätöputkiin
- Kantavuus: 50 kg
- Mitat: 1000(L) x 300(S) mm



WSA93035002 Näytönkannatin

- Rakenne ESD-maalattua terästä
- Kaksinivelvarsi
- Kantavuus 15 kg
- Kiinnitysreiät näytölle 75 x 75 mm ja 100 x 100 mm jaoilla



WHL859156 Laatikkolista

- ESD-pulverimaalattu teräsrakenne
- Kiinnitys säätöputkiin
- Leveys 967x100 mm



WEL806207 tai WEL806211 Poimintalaatikko

- Muovinen poimintalaatikko
- ESD-suojattu
- Max. 9 kpl WHL859156-laatikkolistaan
- Mitat: 105(L) x 165(S) x 75(K) mm WEL806207, 99(L) x 160(S) x 70(K)

WEV60649303 Laatikostovaunu

- Laatikot 3 x 100, 1 x 200 mm
- Laatikostoissa kuularatakiskot
- Kantavuus 60 kg / laatikko
- Laatikot avautuvat 100 %
- Keskuslukitus
- ESD-pulverimaalattu teräsrunko, ESD-matto vaunun päällä
- Kaikki pyörät kääntyviä, kaksi jarrullista, halkaisija 100 mm, ESD
- Mitat: 450(L) x 520(S) x 560(K) mm



C20PU-ESD Tuoli

- ESD-suojattu
- Käyttäjätavallinen ja nopeasti säädettävissä
- Suuri, ergonomisesti suunniteltu istuin ja selkänoja sekä ristiselän tuki
- Musta
- Polyuretaani
- Korkeussäätö/selkänoja/kallistussäätö
- Kuormittamattomana jarruttavat pyörät
- Istuimen korkeus: 440-620 mm



WHR855001 Koukkusarja

- Koukkusarja, kiinnitetään taustareikälevyyn
- 20 kpl koukkuja esimerkiksi työkalujen ripustamiseen



WSK91849003 Valaisinteline

- Valaisintelineen avulla valaisin voidaan kiinnittää ergonomisesti työpisteen yläpuolelle
- Rakente tehty ESD-maalatusta teräksestä
- Korkeus- ja syvyyssäätö
- Leveys, 4 x M500



LTNL1200 LED-valaisin

- Valovirta: 7100 lm
- Valaistusvoimakkuus: 3100 lx \pm 10 % (@ 1m)
- Värintoisto: CRI > Ra 80
- Värilämpötila: 4000 K
- Korkealaatuinen LED (MacAdams < 3)
- Käyttöikä > 50 000 tuntia (L90B10)
- Valaisimen rungossa oleva himmennyspainike valon sytytykseen/sammutukseen ja himmennykseen yhdellä kosketuksella
- Himmennettävä 10-100 %
- Valotehokkuus: 125 lm/W
- Teho max 56 W
- Suunnattavuus: \pm 45° vertikaalisesti
- Sisältää 5 kpl johdon pidikkeitä
- Mitat (L x S x K): 1180mm x 120mm x 50mm

